

現場に合わせた寸法調整が可能な開閉式の日よけ部材

# OS マルキーゼ

## Markise

### 新部材/新シリーズ 発売

マルキーゼバージョイント  
バーのジョイント部材。  
W5000mmまで対応可能に。

マルキーゼ勾配用アダプター  
左右水平の躯体に設置する際、  
角度を付けるための部材。

### マルキーゼLT

マルキーゼ新シリーズ。  
コストパフォーマンスに優れ、  
お買い求め頂きやすくなりました



— 製品仕様 —

手引き：間口W4000mm×出幅L8000mmまで

紐引き：間口W4000mm×出幅L6000mmまで

※ジョイントの使用で間口W5000mm×出幅L5000mmまで可

**OKADA**

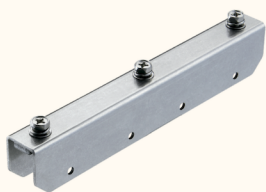
# OS マルキーゼ

— 製品特長 —

- 寸法調整が可能、あらゆる場所に設置できる
- 躯体の選定が自由（ビスが効く下地）
- 手引き/紐引き、2種類の開閉方法から選べる
- 開閉操作は軽くてスムーズ
- **間口W5000mmまで対応可能なバジョイント、雨水除けの勾配用アダプターを新発売！**

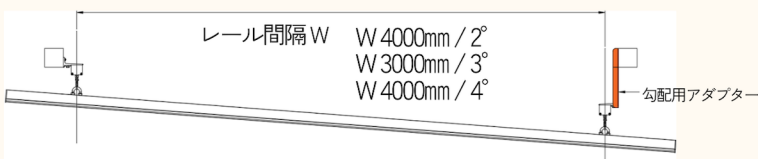
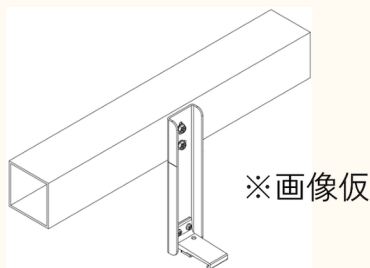
## NEW マルキーゼバジョイント

マルキーゼバーのジョイント部材。  
連結後の長さとして**間口W5000mmまで対応可能**。  
大きな間口に対応できるため、より広範囲に日陰を作る。  
長尺物が輸送できない、長すぎてエレベーターに載せられない現場などに有効。



## NEW マルキーゼ勾配用アダプター

左右水平の躯体への設置の際、雨水が流れるよう片側のレールを下げて角度を付けるためのアダプター。  
XG・Sブラケットと併用。



■製造元

 **岡田装飾金物株式会社**

〒581-0054 大阪府八尾市南亀井町1丁目1-40

TEL 072-995-8100 FAX 072-995-8200

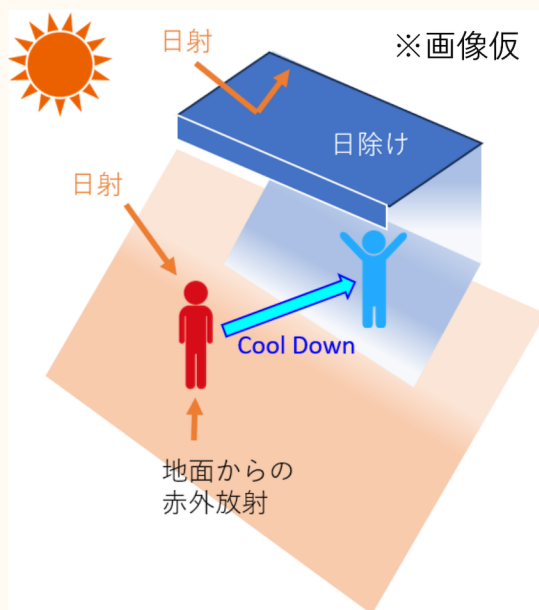
E-mail eigyou@os-rail.co.jp

ホームページ <https://www.os-rail.co.jp>

## column

### 日陰が体感温度を下げる！

今後、世界的に猛暑が予想されており、熱中症対策は必須になってきました。日陰をつくり出すことで、体感温度の上昇要因である日射と地面からの赤外放射を大幅にカットします。体感温度を下げて、熱中症を予防しましょう。マルキーゼで屋外に快適スペースを！



**マルキーゼに廉価版の新シリーズ登場！**

### NEW マルキーゼLT

見た目はマルキーゼとほぼ同じ。  
使用するバーとランナーの部材を変え、サイズを制限することで、コストパフォーマンスを向上。よりお買い求め頂きやすくなりました！

<対応可能寸法>

間口W2500mm×出幅L4000mmまで  
手引き/紐引きに対応

・このパンフレットの掲載内容は2024年7月現在のものです。  
・製品の色は印刷のため実物とは多少異なる場合があります。  
・諸事情により、予告なく商品の仕様変更、廃止を行う場合があります。