

新部材追加!

OS キャリーレール

重量物の移送に

PAT.製品

工場・倉庫・配送センター・農業

の新アイテム



「工場」・「倉庫」のこんなお悩みはありませんか？

高齢者や
女性が多く
力作業が
はかどらない



荷物が多く
台車では移動
がしにくい

通れない



力仕事が
苦手



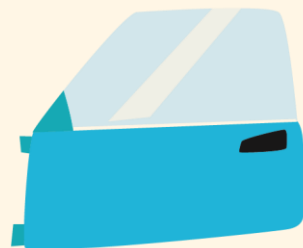
ホイス
ト
クレーンだと
操作が大変



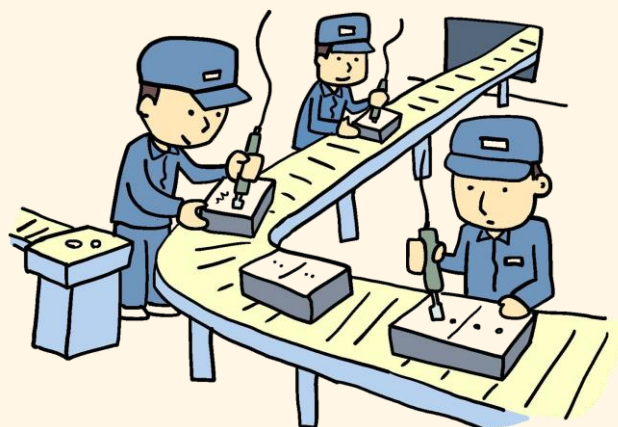
専任者に頼む
必要がある



製品が特殊で
ベルトコンベア
では作業性が
良くない



吊り下げた方が
作業しやすい



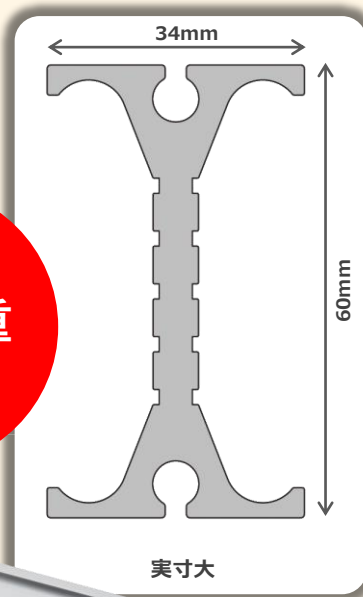
キャリアレールで解決!

重量物の運搬に最適!

許容荷重100kg

※レール許容荷重

レール
許容荷重
100kg



市販の電動ウインチや
チェンブロックを使えば
重量物の昇降もラクラク!



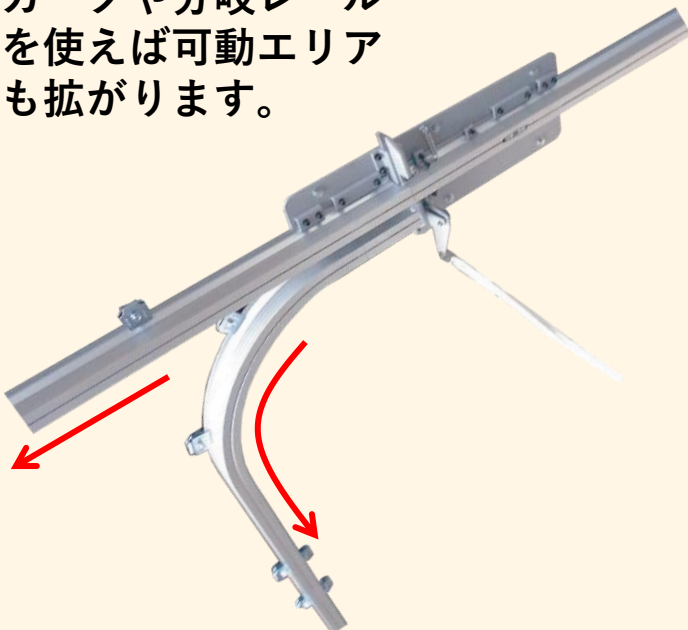
ウインチ用
W複車ランナー
100kg

50kg 30kg

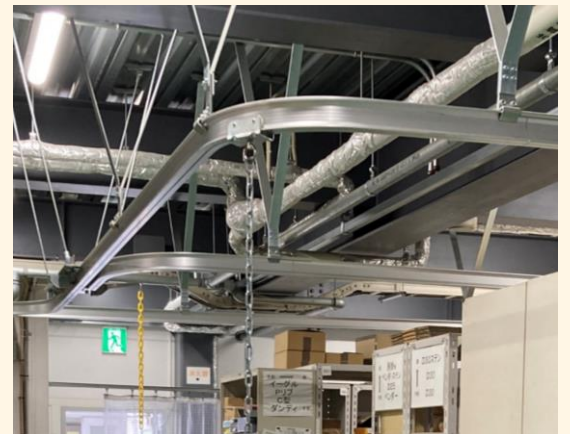
高齢者や女性にも
ラクラク操作で
作業効率UP!



カーブや分岐レール
を使えば可動エリア
も広がります。



吊り下げるので床の荷物を
気にせず移動が可能。



例えばこんなところに

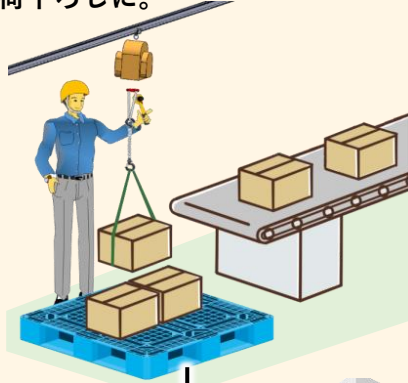
工場

倉庫

■作業場での力仕事のサポートに。



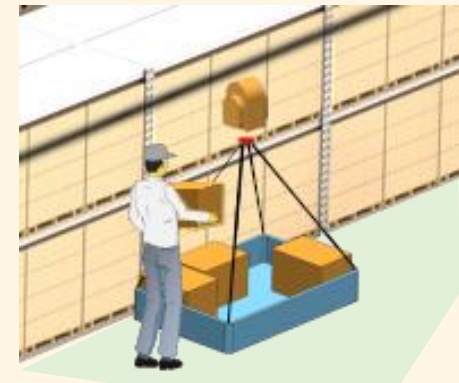
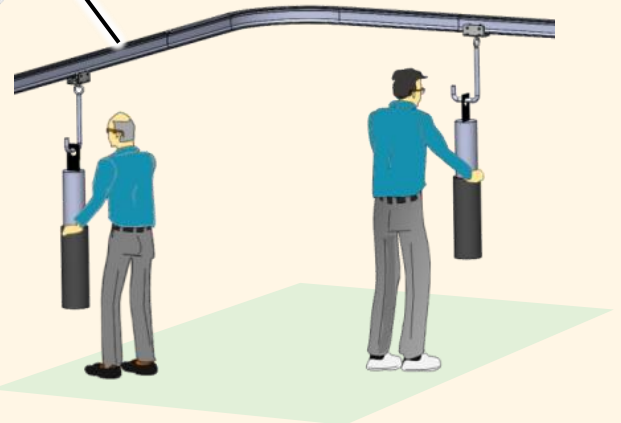
■電動ウインチやチェーンブロックを使って重量物の昇降や積み込み、荷下ろしに。



■電動ウインチやチェーンブロックを使って金型を棚から機械まで



■重量物を次工程への移送に。



■商品棚からピックアップした商品の移送に。
床に荷物があっても空中ならセーフ！



例えばこんなところに・・・

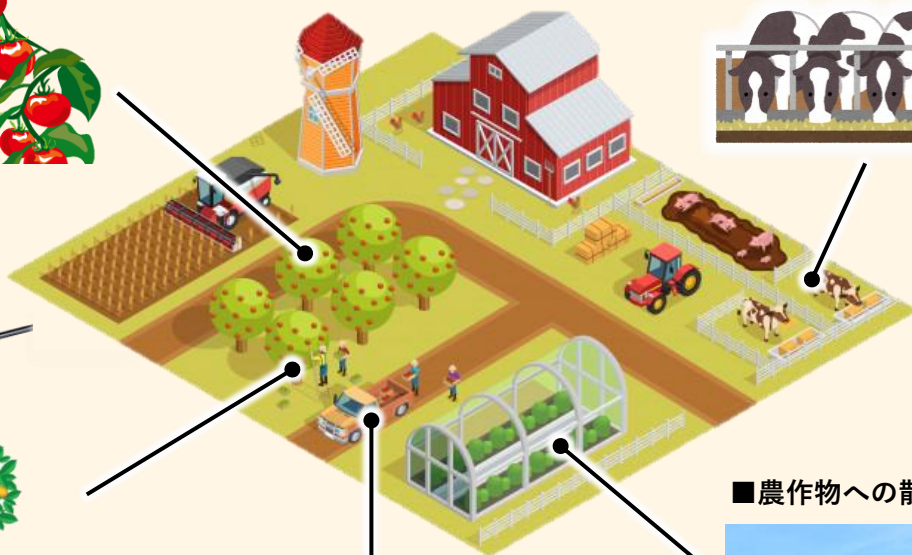
農場

畜舎

■農作物の収穫物の搬送



■餌運び・乳絞り・掃除に



■苗木の搬送



■農作物への散水、農薬の散布



■トラックへの積み込み作業など



キャリーレール

PAT.

キャリーレール 2.0m/3.0m/4.0m



W34×H60

L=2.0m	L=3.0m	L=4.0m
28L20-AS	28L30-AS	28L40-AS
アルミ		



※重量物が1カ所にとまる場合は、ブラケット(または吊棒爪)を増やし、ブラケット間の許容荷重を順守してください。

キャリーカーブレール

W34×H60

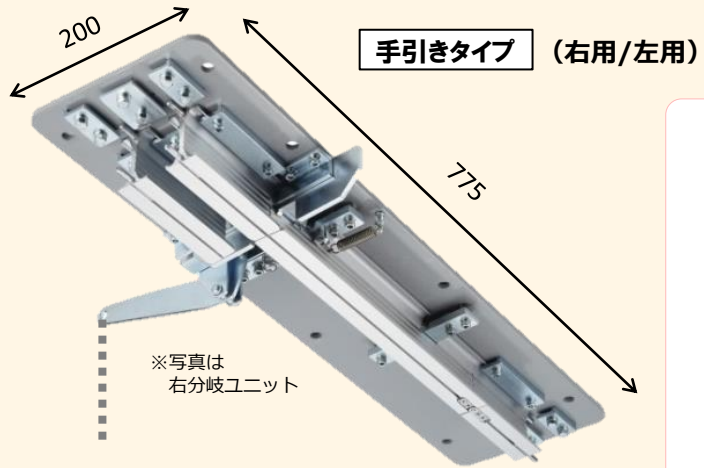


NEW

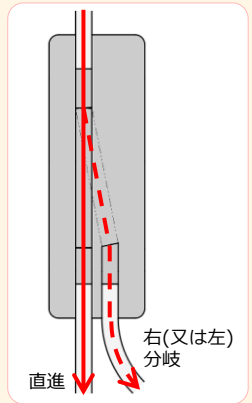
800×800×300 R	800×800×500 R
28L01-AS	28L02-AS
アルミ	

分岐ユニット

PAT.



※写真は右分岐ユニット



右分岐ユニット
28L91
アルミ・スチール/ユニクロ

左分岐ユニット
28L92
アルミ・スチール/ユニクロ



各種部材

PAT.

ランナー



カン下寸法 51mm 許容荷重 30kg

28T26

樹脂・スチール/ユニクロ

複車ランナー



カン下寸法 51mm 許容荷重 50kg

28T28

樹脂・スチール/ユニクロ

W複車ランナー

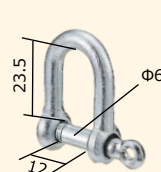


カン下寸法 55.9mm 許容荷重 100kg

28T29

樹脂・スチール/ユニクロ

シャックル6φ



G51

スチール/ユニクロ

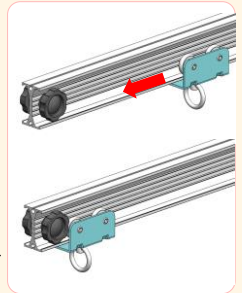
ストップ



※重量物のためレール端部にΦ8.2mmの穴を開け取り付けます

28T32

樹脂



中間ストップ



28T39

スチール/ユニクロ

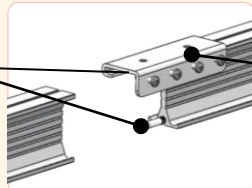
ジョイントピン



※ジョイント1カ所につき2本使用します

28T96

スチール/ユニクロ



TOPカバー



28T65

スチール/ユニクロ

可動ストッパー



28T35

ステンレス



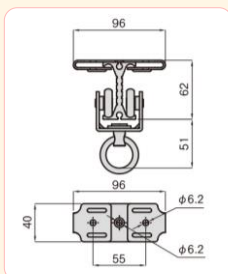
天井Sブラケット



t=2.0mm

28T51

スチール/ユニクロ



天井先付Sブラケット



28T53

スチール/ユニクロ

持出アングル



28Y07

スチール/ユニクロ

※壁付けは持出アングルと天井先付Sブラケットを組み合わせます。



スペーサー



t=2.0mm

※段差がある場合に使用します

28T91

スチール/ユニクロ

各種部材

【 天井下地材から吊り下げる際に使用する部材 】



分岐ユニットLアングル



吊棒
L=1000/1500/2000



寸切りボルト取付金具

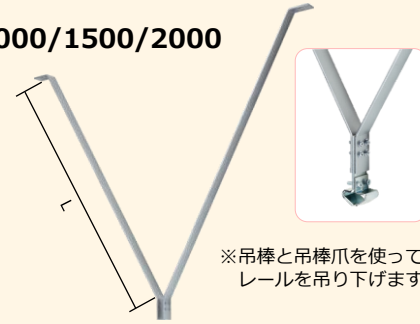


28Y21
スチール/ユニクロ

吊棒爪



28Y96
スチール/ユニクロ



※吊棒と吊棒爪を使って
レールを吊り下げます

L = 1000
28Y91
スチール/ユニクロ

L = 1500
28Y92
スチール/ユニクロ

L = 2000
28Y93
スチール/ユニクロ



W3/8ボルト用

※寸切りボルトを使って
吊り下げる際に使用します

00Y59
スチール/ユニクロ

※分岐ユニットを吊り下げ設置する際に
ベース板の反り防止のため使用します。
寸切りボルトで吊るの際にもご使用くだ
さい。

【 単管パイプ(Φ48.6)に設置する際に使用する部材 】

キャリー単管取付用ブラケットS

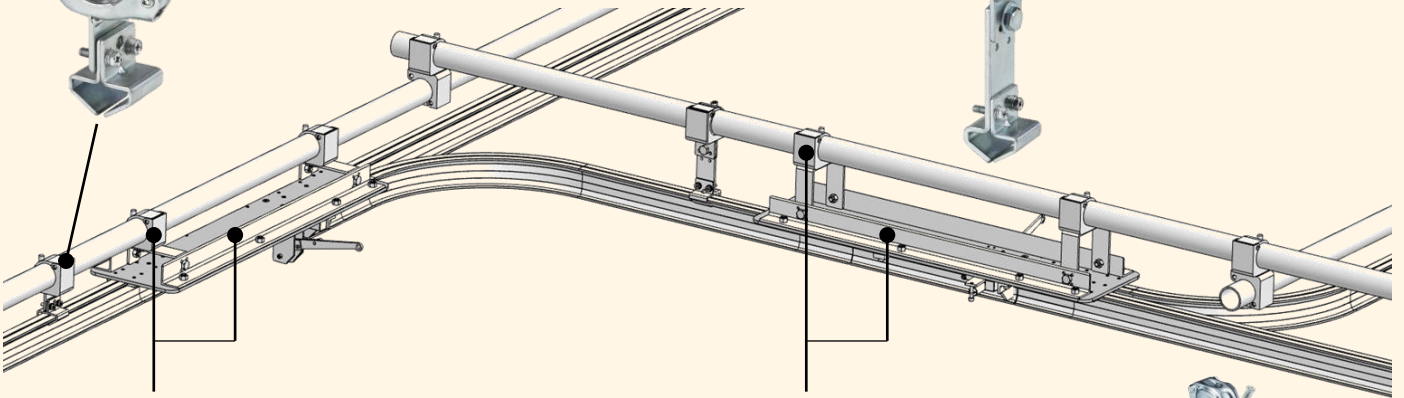


28Y19
スチール/ユニクロ

キャリー単管取付用ブラケットL

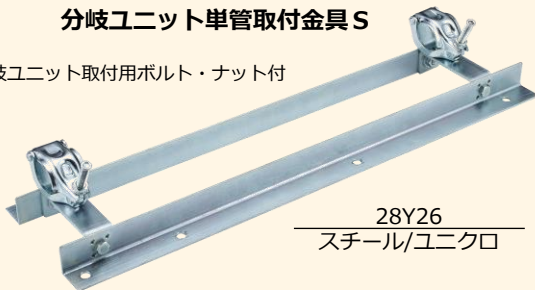


28Y20
スチール/ユニクロ



分岐ユニット単管取付金具S

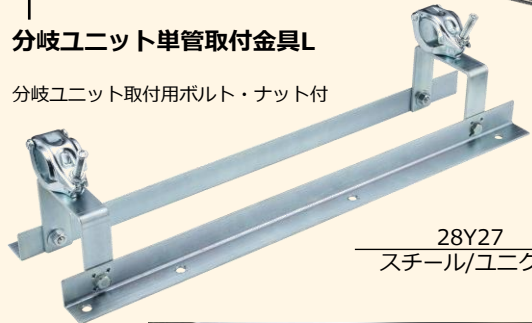
分岐ユニット取付用ボルト・ナット付



28Y26
スチール/ユニクロ

分岐ユニット単管取付金具L

分岐ユニット取付用ボルト・ナット付



28Y27
スチール/ユニクロ



■ 製造元

 **岡田装飾金物株式会社**

〒581-0054 大阪府八尾市南亀井町1丁目1-40

TEL **072-995-8100**

FAX **072-995-8200**

E-mail eigyoun@os-rail.co.jp

ホームページ <https://www.os-rail.co.jp>

販売店

- このパンフレットの掲載内容は2022年12月現在のものです。
- 製品の色は印刷のため実物とは多少異なることがあります。
- 諸事情により、予告なく商品の仕様変更、廃止を行う場合があります。